



Association du Cancéropôle de Toulouse



Cancéropôle
TOULOUSE - CAMPUS - CANCER



Le Cancéropôle est :

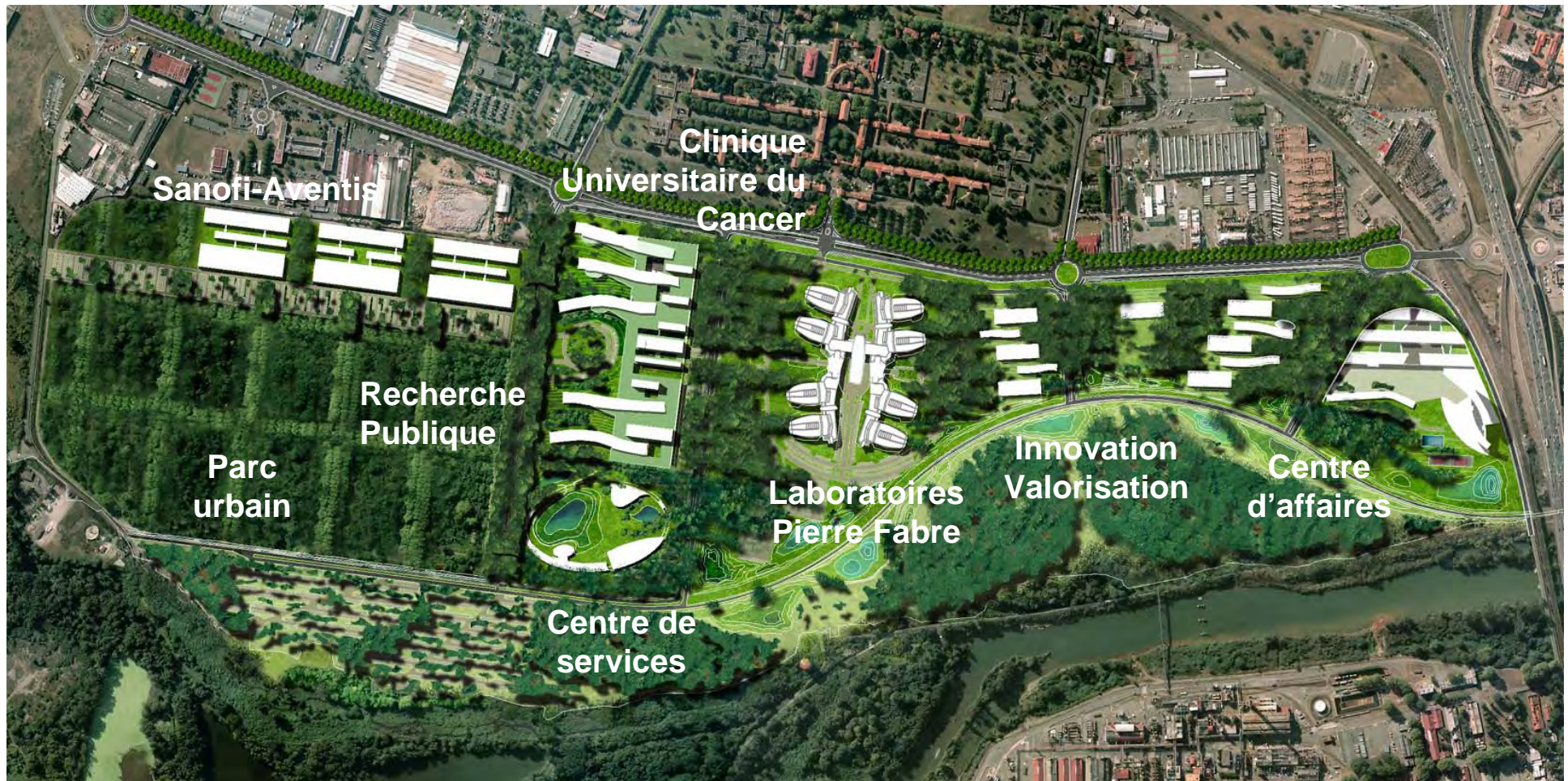
- Un campus de 220 hectares au cœur de Toulouse entièrement dédié à la lutte contre le cancer
- 300.000 m² de nouveaux bâtiments, laboratoires et programmes immobiliers
- 1 Milliard d'euros d'investissements
- 4.000 personnes in 2010
- 2.400 chercheurs publics et privés
- 1.000 acteurs de santé

Son objectif :

Devenir d'ici à 10 ans le leader européen du domaine de la lutte contre le cancer et de la recherche



Un campus paysager de 220 hectares





Cancéropôle : « l'effet campus »

**La rencontre sur un même site des communautés de
recherche publique, privée et clinique**

Quatre dimensions :

Médicale et éthique : un projet de santé publique

Scientifique : dynamisation de la recherche

**De diversification économique : vitrine du pôle
de compétitivité « Cancer-Bio-Santé »**

**Territoriale : aménagement du territoire et
renouveau urbain de la porte sud de Toulouse**



La recherche privée

● Les entreprises

- La communauté scientifique publique
- La communauté médicale et clinique
- Le Pôle d'innovation et valorisation



2000
chercheurs



GlaxoSmithKline
Vaccines



Pierre Fabre



GOCO Octobre 2008



La recherche privée

- **Les entreprises**

**Plus de 1000
personnes
300 Millions d'euros
d'investissements
80 000 m²**





Vue aérienne du site



Juillet 2008



Pierre Fabre

La recherche privée

● Les entreprises

- 750 personnes
- 130 Millions d'euros d'investissements
- 72000 m²





La recherche privée

- **Les entreprises**



Plus de 15000 collaborateurs répartis sur 24 sites dans le monde participent à l'activité R&D au sein du groupe GlaxoSmithkline.

GSK souhaite développer à Toulouse, dans le cadre du Cancéropôle, de nouvelles coopérations dans le domaine du traitement du cancer.

15 millions d'euros y seront consacrés. Cet engagement se traduit en particulier via la conclusion d'une série de partenariats stratégiques entre différentes équipes et opérateurs Toulousains, et le centre mondial de recherche sur le cancer de GSK à Upper Providence aux Etats-Unis.



La recherche publique

● La communauté scientifique publique

Inserm

Institut national de la santé et de la recherche médicale



- 400 chercheurs
- 10.000 m²



La recherche publique



■ Axes scientifiques :

- Maintien de la stabilité du génome
- Microenvironnement tumoral
- ARN et cancer

■ Thèmes médico-scientifiques :

- Cancers digestifs
- Hémopathies malignes
- Cancer du sein



La communauté médicale et clinique

La Recherche Publique

LA CLINIQUE UNIVERSITAIRE DU CANCER

- Un hôpital de 312 lits dédié au cancer
- 300 Millions d'euros d'investissement





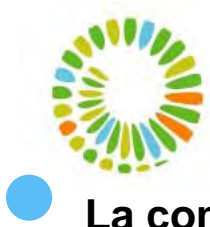
Le projet scientifique et médical

Un hôpital dédié à la recherche et à l'innovation

La Clinique Universitaire du Cancer :

⇒ un hôpital à l'intérieur d'un campus de recherche publique et privée

⇒ Donc création de synergies entre les acteurs



La communauté médicale et clinique

La Recherche Publique

LA CLINIQUE UNIVERSITAIRE DU CANCER

- Un regroupement de structures complémentaires (ICR/CHU) pour l'accueil des malades.
- Un lieu étroit entre Hôpital et recherche publique.
- Une sélection de pathologies pour arriver au meilleur niveau international : Hématologie, Mélanome, Gynécologie (ovaires et sein).
- Une volonté d'accroître les liens avec les disciplines partenaires de l'Université en particulier mathématiques et chimie.
- Un projet concernant l'Hadronthérapie



Support Recherche et Innovation

- **Unité de recherche clinique contre le cancer**
 - **Centre de ressources biologiques**
 - **Imagerie**
 - **Analyse moléculaires d'échantillons biologiques**
 - **Biotherapies**
-
- **Accessibles à tout le personnel de santé**
 - **Ouvert aux partenariats publics et privés**



L'ITAV : un centre de recherche interdisciplinaire autour de la biologie, dédié à l'innovation

● Le pôle innovation et valorisation



- conçu autour de plateformes technologiques de haut niveau ouvertes à l'ensemble de la communauté :

- bionanotechnologie,
- chimie de synthèse parallèle,
- imagerie *in vivo* multiphoton ;

étroitement associé dans un bâtiment unique (4 500 m²) à une pépinière d'entreprises de biotechnologies ;



Octobre 2008

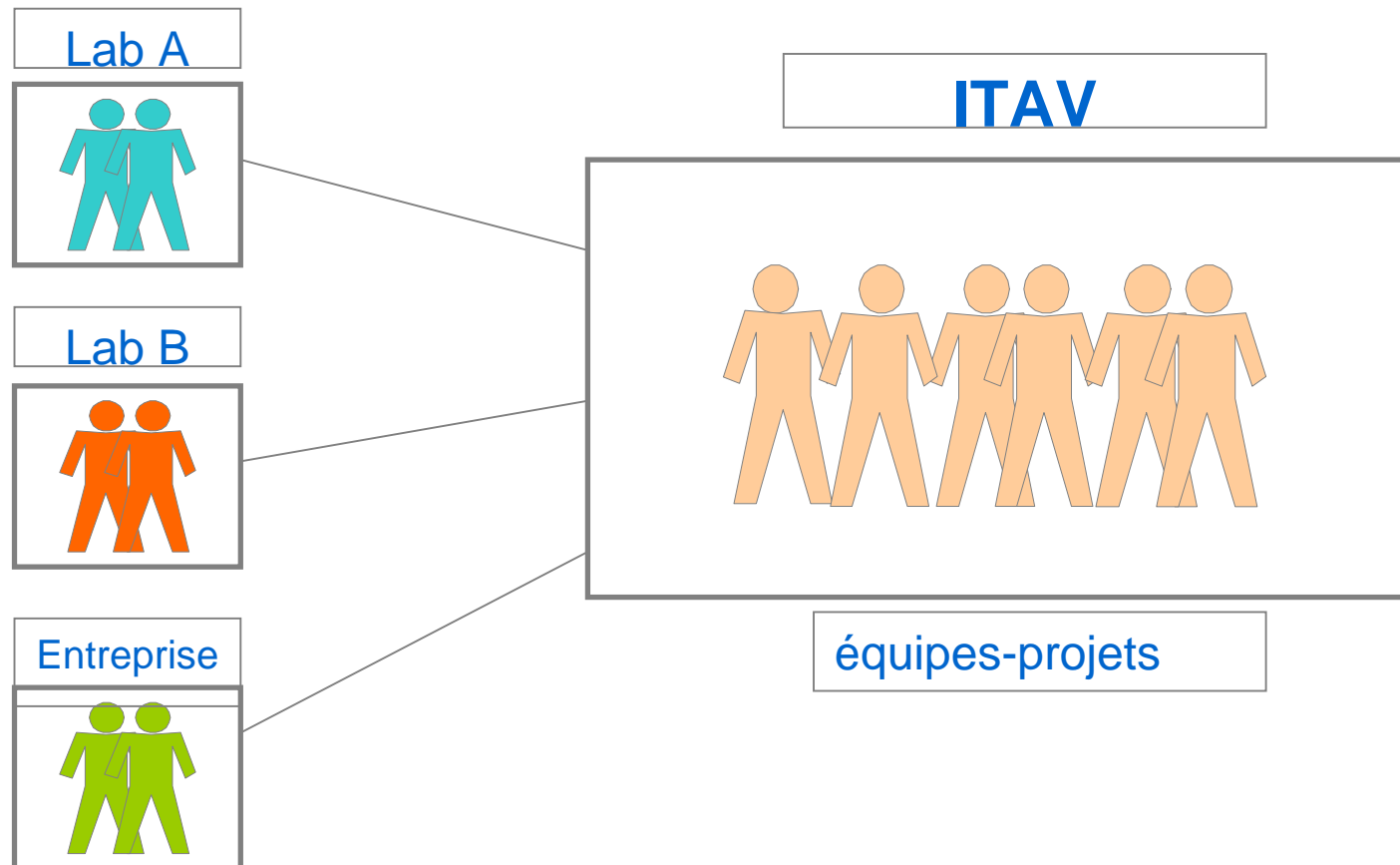


L'atout de l'interdisciplinarité sur le campus du Cancéropôle

- A l'instar des centres de recherche interdisciplinaires de référence à l'échelle mondiale, Toulouse Midi-Pyrénées développe une initiative volontariste et originale avec la création de l'ITAV.
- **Les objectifs:**
 - Favoriser les partenariats et les synergies entre les acteurs du Cancéropole
 - Créer des ruptures scientifiques et technologiques
- **La méthode:**
 - Accueillir de façon temporaire, sur le site de l'Institut, des équipes pluridisciplinaires développant des projets rigoureusement sélectionnés.



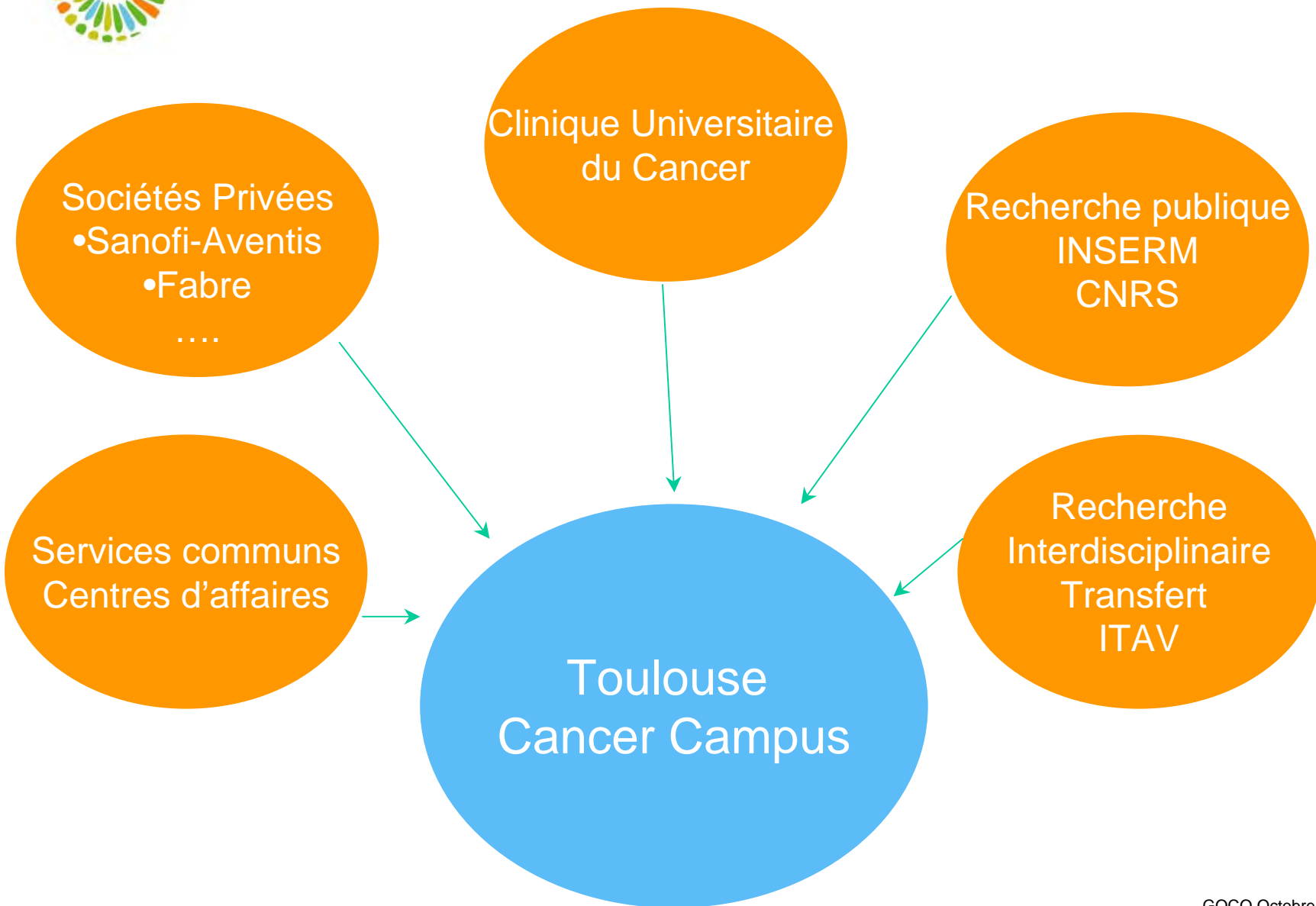
La constitution d'équipes-projets sur objectifs pour une durée déterminée





Nanomultiplex : Etudes Systématiques de Biomolécules Uniques organisées en réseaux ordonnés par Nanolithographie douce

Equipe N°	Intitulé des équipes participantes, établissement ou entreprise de rattachement	Nom Prénom du correspondant principal par équipe
1	Organisation et dynamique des Biomembranes Institut de Pharmacologie et Biologie Structurale IPBS UMR 5089 CNRS-UPS	SALOMÉ Laurence Porteur du Projet laurence.salome@ipbs.fr Tel : 05 61 17 59 39
2	Nano-adressage / Nanobiotechnologies Laboratoire d'Analyse et Architecture des Systèmes LAAS-CNRS	VIEU Christophe
3	Traitement et Compréhension des Images Institut de Recherche en Informatique de Toulouse UMR 5505 CNRS-INPT-UPS	DUROU Jean-Denis
4	Eléments Génétiques Mobiles Laboratoire de Microbiologie et Génétique Moléculaire LMGM UMR 5100 CNRS-UPS	CHANDLER Michael
5	Chromatine et recombinaison homologue Laboratoire de Biologie Moléculaire des Eucaryotes LBME UMR 5099 CNRS-UPS	GRIGORIEV Mikhail
6	Société Genomic vision Paris	BENSIMON Aaron
7	Société Magellium Toulouse	PETIT David





Les structures de gouvernance et d'animation

